

# 日本物理学会 会友制度のご案内



中学・高校生や大学生、社会で活躍される皆さまに物理学の最新の動きをお知らせし、その素晴らしさを共有していただきたく会友制度を設けました。物理学を愛好される皆様には、ぜひこの機会に会友となり、物理学会の活動をお支えいただきますよう、お願いいたします。



会友ご案内ページ：<https://www.jps.or.jp/outline/kaiyu.php>

**中学・高校生～大学学部生の方は、会友費無料でご登録いただけるようになりました！**  
中高生・大学生向けオンライン物理講話の開催も予定していますので、この機会にぜひご登録ください。

## § 会友への提供サービス §

### ● 会誌電子版の閲覧

閲覧用IDとパスワードをお知らせいたします。

### ● オンライン物理講話の参加費無料（一般は1回500円）

年12回開催しています。国内外どこからでもご参加できます。

### ● 会員限定公開動画の閲覧

本会主催セミナー等の過去動画の一部を閲覧いただけます。

### ● イベント等のニュースメール

本会主催のイベント情報や研究成果のプレスリリース情報等をお知らせするニュースメールをお送りいたします。

### ● 大会参加登録費の会員価格適用

一般（非会員20,000円⇒会員9,000円）

学生（非会員 6,000円⇒会員4,500円）

※価格は2024年現在

※会友は大会での登壇はできません。

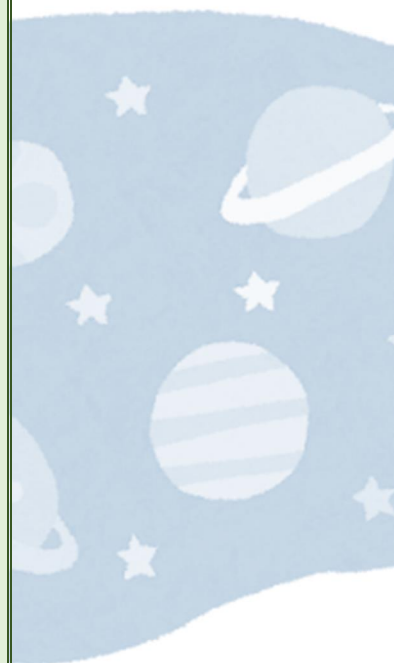
※ご加入には日本物理学会会友倫理規程の遵守が条件となります。

## § 会友費 § 中学・高校生～大学学部生は全て無料です（毎年更新）

入会金3,000円（不課税） ※初年度は入会金のみ

年間 3,000円（不課税）

※お支払いはクレジットカード払いのみとなります。



### ● オンライン物理講話（年12回予定） 中高校生向け/一般～研究者向け（難易度高）※回ごとに異なる

<https://www.jps.or.jp/public/seminar.php#online>

第25回オンライン物理講話「テラ・アストロノミー」：南極の氷と天体現象をつなぐ学際横断研究

日時：2024年11月30日(土) 15:00～16:30 参加費：会員・会友 無料/一般 500円

《その他のセミナー・イベント等》 この他にも様々なイベントが開催されています。

### ● 物理教育シンポジウム（毎年3月）物理教員等対象

<https://www.jps.or.jp/public/seminar.php#edsympo>

### ● 公開講座（毎年11月頃）高校生以上対象

<https://www.jps.or.jp/public/seminar.php#kokai>

### ● Jr.セッション（毎年3月）中学・高校生対象 ※中学・高校生による理科の研究発表です。

<https://gakkai-web.net/butsuri-jrsession/>